



УТВЕРЖДАЮ

заместитель

главы м.р. Красноармейский  
по социальным вопросам

*Воробьева* Воробьева О.А.

« 31 » февраля 2021г.

**АКТ ОБСЛЕДОВАНИЯ  
объекта социальной инфраструктуры  
К ПАСПОРТУ ДОСТУПНОСТИ ОСИ  
№ 5**

**с.Красноармейское**

Наименование территориального  
образования субъекта Российской  
Федерации

« \_\_\_\_ » \_\_\_\_\_ 20\_\_ г.

**1. Общие сведения об объекте**

- 1.1. Наименование (вид) объекта **общежитие**
- 1.2. Адрес объекта **446140 Самарская область, Красноармейский район, с. Красноармейское, ул. Шоссейная д. 28А**
- 1.3. Сведения о размещении объекта  
отдельно стоящее здание **2100 кв. м**  
- **1 этаж- 1050 кв.м**  
- **2 этаж -1050 кв.м**  
- наличие прилегающего земельного участка - **нет**
- 1.4. Год постройки здания **1980**, последнего капитального ремонта **2017г.**
- 1.5. Дата предстоящих плановых ремонтных работ:  
*текущего- неизвестно,*  
*капитального неизвестно*
- 1.6. Название организации (учреждения), (полное юридическое наименование – согласно Уставу, краткое наименование) **государственное бюджетное профессиональное образовательное учреждение Самарской области «Красноармейское профессиональное училище»(ГБПОУ СО «Красноармейское профессиональное училище»**
- 1.7. Юридический адрес организации (учреждения)**446140 Самарская область, Красноармейский район, с. Красноармейское, переулок Южный 7**

**2. Характеристика деятельности организации на объекте**

Основными видами деятельности **профессиональное образование**

Дополнительная информация \_\_\_\_\_

### 3. Состояние доступности объекта

#### 3.1. Путь следования к объекту пассажирским транспортом

(описать маршрут движения с использованием пассажирского транспорта) транспортом учреждения, личным автомобилем, пешим ходом, наличие адаптированного пассажирского транспорта к объекту **нет**

#### 3.2. Путь к объекту от ближайшей остановки пассажирского транспорта:

3.2.1 расстояние до объекта от остановки транспорта 20 м

3.2.2 время движения (пешком) **1-2 мин**

3.2.3 наличие выделенного от проезжей части пешеходного пути - **есть**,

3.2.4 Перекрестки: *нерегулируемые; регулируемые, со звуковой сигнализацией, таймером; нет*

3.2.5 Информация на пути следования к объекту: *акустическая, тактильная, визуальная; нет*

3.2.6 Перепады высоты на пути: **есть** (присутствуют выбоины и неровности асфальтного покрытия).

Их обустройство для инвалидов на коляске: **нет**

#### 3.3. Организация доступности объекта для инвалидов – форма обслуживания

№ п/п	Категория инвалидов (вид нарушения)	Вариант организации доступности объекта (формы обслуживания)*
1.	Все категории инвалидов и МГН	
	<i>в том числе инвалиды:</i>	
2	передвигающиеся на креслах-колясках	ВНД
3	с нарушениями опорно-двигательного аппарата	ВНД
4	с нарушениями зрения	ВНД
5	с нарушениями слуха	ДУ
6	с нарушениями умственного развития	ДУ

- - указывается один из вариантов: «А», «Б», «ДУ», «ВНД»

### 3.4. Состояние доступности основных структурно-функциональных зон

№ п/п	Основные структурно-функциональные зоны	Состояние доступности, в том числе для основных категорий инвалидов**	Приложение	
			№ на плане	№ фото
1	Территория, прилегающая к зданию (участок)	ДЧ-И(К,О,С,Г,У)		
2	Вход (входы) в здание	ДЧ-И(С,Г,У) ВНД (О,К,С)		
3	Путь (пути) движения внутри здания (в т.ч. пути эвакуации)	ДЧ-И(Г,У) ВНД (С,О,К)		
4	Зона целевого назначения здания (целевого посещения объекта)	ДЧ-И(Г,У) ВНД (С,О,К)		
5	Санитарно-гигиенические помещения	ВНД (К,О,С,Г,У)		
6	Система информации и связи (на всех зонах)	ВНД (К,О,С,Г,У)		
7	Пути движения к объекту (от остановки транспорта)	ДЧ-И(К,О,С,Г,У)		

\*\* Указывается: ДП-В - доступно полностью всем; ДП-И (К, О, С, Г, У) – доступно полностью избирательно (указать категории инвалидов); ДЧ-В - доступно частично всем; ДЧ-И (К, О, С, Г, У) – доступно частично избирательно (указать категории инвалидов); ДУ - доступно условно, ВНД - недоступно

### ИТОГОВОЕ ЗАКЛЮЧЕНИЕ

#### о состоянии доступности ОСИ: ДЧ-И(У,Г) ВНД (О,К,С)

На территории, прилегающей к зданию присутствуют выбоины и неровности асфальтного покрытия. Вход в здание не соответствует нормам доступности маломобильных групп населения: нет наружного пандуса

Дверь входная и двери внутри здания не оборудованы фиксаторами, предупреждающей и тактильной разметкой. Полотно двери не соответствует требованиям. В тамбуре имеется недопустимый перепад высоты. Пути движения не соответствуют нормам. Жилые помещения, санитарная комната, кухня, душевая не отвечают нормам

Внутренний пандус отсутствует (отсутствует возможность установки

пандуса). На путях эвакуации отсутствует предупреждающая и тактильная разметка о препятствиях.

Тактильные и сигнальные средства информации отсутствуют.

#### 4. Управленческое решение (проект)

4.1. Рекомендации по адаптации основных структурных элементов объекта:

№ п \п	Основные структурно-функциональные зоны объекта	Рекомендации по адаптации объекта (вид работы)*
1	Территория, прилегающая к зданию (участок)	Капитальный ремонт индивидуальное решение с ТСП;
2	Вход (входы) в здание	Капитальный ремонт индивидуальное решение с ТСП;
3	Путь (пути) движения внутри здания (в т.ч. пути эвакуации)	Капитальный ремонт индивидуальное решение с ТСП;
4	Зона целевого назначения здания (целевого посещения объекта)	Капитальный ремонт индивидуальное решение с ТСП;
5	Санитарно-гигиенические помещения	технические решения невозможны – организация альтернативной формы обслуживания
6	Система информации на объекте (на всех зонах)	индивидуальное решение с ТСП;
7	Пути движения к объекту (от остановки транспорта)	капитальный ремонт индивидуальное решение с ТСП;
8.	Все зоны и участки	

\*- указывается один из вариантов (видов работ): не нуждается; ремонт (текущий, капитальный); индивидуальное решение с ТСП; технические решения невозможны – организация альтернативной формы обслуживания

#### 4.2. Период проведения работ до 2030года

в рамках исполнения Федерального закона от 01.12.2014 N 419-ФЗ (ред. от 29.12.2015) "О внесении изменений в отдельные законодательные акты Российской Федерации по вопросам социальной защиты инвалидов в связи с ратификацией Конвенции о правах инвалидов"

4.3 Ожидаемый результат (по состоянию доступности) после выполнения работ по адаптации ДЧ-И(К,О,С,Г,У)

Оценка результата исполнения программы, плана (по состоянию доступности) ДЧ-И(К,О,С,Г,У)

4.4. Для принятия решения **требуется**, не требуется (нужное подчеркнуть):

4.4.1. согласование на Комиссии \_\_\_\_\_

(наименование Комиссии по координации деятельности в сфере обеспечения доступной среды жизнедеятельности для инвалидов и других МГН)

4.4.2. согласование работ с надзорными органами (в сфере проектирования и строительства, архитектуры, охраны памятников, другое - указать)

4.4.3. техническая экспертиза; разработка проектно-сметной документации;

4.4.4. согласование с вышестоящей организацией (собственником объекта);

4.4.5. согласование с общественными организациями инвалидов

4.4.6. другое \_\_\_\_\_;

Имеется заключение уполномоченной организации о состоянии доступности объекта (наименование документа и выдавшей его организации, дата), **-нет**

4.7. Информация может быть размещена (обновлена) на Карте доступности субъекта Российской Федерации **pu33.minobr63.ru**

(наименование сайта, портала)

## 5. Особые отметки

### ПРИЛОЖЕНИЯ:

Результаты обследования:

1. Территории, прилегающей к объекту	на 2 л.
2. Входа (входов) в здание	на 3 л.
3. Путей движения в здании	на 3 л.
4. Зоны целевого назначения объекта	на 2 л.
5. Санитарно-гигиенических помещений	на 2л.
6. Системы информации (и связи) на объекте	на 2 л.

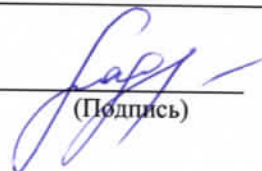
Результаты фотофиксации на объекте на 14 л.

Поэтажные планы, паспорт БТИ на 4 л.

Другое (в том числе дополнительная информация о путях движения к объекту) \_\_\_\_\_

Руководитель рабочей группы  
директор

Ладыгина Е.А.  
(Должность, Ф.И.О.)

  
(Подпись)

Члены рабочей группы  
зам. директора по УПР

Ракова М.Н.  
(Должность, Ф.И.О.)

  
(Подпись)

ответственный  
за хозяйственную часть

Перевёртова Л.М.  
(Должность, Ф.И.О.)

  
(Подпись)

В том числе:

представители общественных  
организаций инвалидов

\_\_\_\_\_  
(Должность, Ф.И.О.)

\_\_\_\_\_  
(Подпись)

\_\_\_\_\_  
(Должность, Ф.И.О.)

\_\_\_\_\_  
(Подпись)

представители организации,  
расположенной на объекте

\_\_\_\_\_  
(Должность, Ф.И.О.)

\_\_\_\_\_  
(Подпись)

\_\_\_\_\_  
(Должность, Ф.И.О.)

\_\_\_\_\_  
(Подпись)

Управленческое решение согласовано « \_\_\_\_ » \_\_\_\_\_ 20\_\_ г.  
(протокол № \_\_\_\_\_)

Комиссией  
(название). \_\_\_\_\_  
\_\_\_\_\_

**I Результаты обследования:**

**1. Территория, прилегающая к зданию(участок) общежития  
ГБПОУ СО «Красноармейское профессиональное училище»  
446140 Самарская область, Красноармейский район, с. Красноармейское, ул. Шоссейная 28А**

№ п/п	Наименование функционально-планировочного элемента	Наличие элемента			Выявленные нарушения и замечания		Работы по адаптации объектов	
		есть/нет	плане № на	№ фото	Содержание	Значимо для инвалида (категория)	Содержание	Виды работ
1.1.	Вход (входы на территорию)	нет			Объект не имеет своей территории	К,О,С,Г,У	Ограждение по периметру	Работы в рамках текущего ремонта и капитального ремонта по мере выделения финансовых средств
1.2	Путь (пути ) движения на территории	нет			Присутствуют выбоины и неровности асфальтного покрытия Отсутствие тактильных обозначений	К,О,С,Г,У	Необходим ремонт асфальтного покрытия.	Работы в рамках текущего ремонта и капитального ремонта по мере выделения финансовых средств
1.3	Лестница наружная	да	1	01.01 .21		К,О,С,Г,У		
1.4	Пандус	нет				К		
1.5	Автостоянка и парковка	нет			Не оборудованы места для инвалидов	К,О,С,Г,У	Организация мест для личного автотранспорта инвалидов	Работы в рамках текущего ремонта и капитального ремонта по мере выделения финансовых средств
	<b>ОБЩИЕ требования к зоне</b>					К,О,С,Г,У	Нанести доступные элементы об объекте. Необходим ремонт	Работы в рамках текущего ремонта и капитального ремонта по мере выделения финансовых средств.

							асфальтного покрытия. Организация мест для личного автотранспорта инвалидов	
--	--	--	--	--	--	--	--	--

**II Заключение по зоне:**

Наименование структурно-функциональной зоны	Состояние доступности* (к пункту 3.4 Акта обследования ОСИ)	Приложение		Рекомендации по адаптации (вид работы)** к пункту 4.1 Акта обследования ОСИ
		№ на плане	№ фото	
Территория, прилегающая к зданию	ДЧ-И(К,О,С,Г,У)			Работы в рамках текущего ремонта и капитального ремонта по мере выделения финансовых средств средств средств индивидуально решение с ТСП

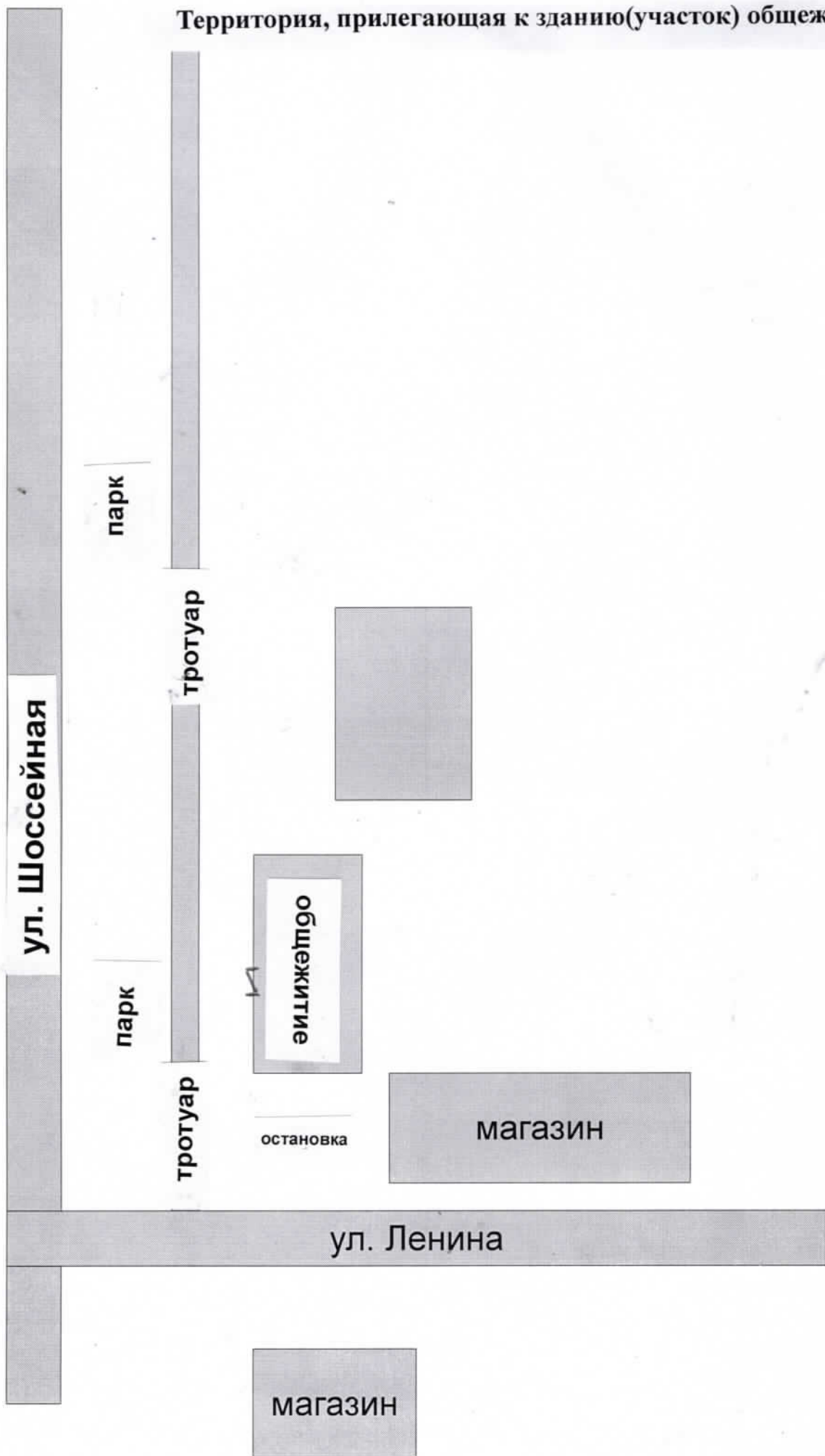
\* указывается: ДП-В - доступно полностью всем; ДП-И (К, О, С, Г, У) – доступно полностью избирательно (указать категории инвалидов); ДЧ-В - доступно частично всем; ДЧ-И (К, О, С, Г, У) – доступно частично избирательно (указать категории инвалидов); ДУ - доступно условно, ВНД - недоступно

\*\*указывается один из вариантов: не нуждается; ремонт (текущий, капитальный); индивидуальное решение с ТСП; технические решения невозможны – организация альтернативной формы обслуживания

Комментарий к заключению: Для адаптации территории, прилегающей к зданию (участок) общезития требуется работы в рамках текущего ремонта и капитального ремонта по мере выделения финансовых средств, индивидуальное решение с ТСП



Территория, прилегающая к зданию(участок) общежития



Территория, прилегающая к зданию(участок) общежития  
1.1 Лестница наружная



**I Результаты обследования:**  
**2. Входа (входов) в здание общежития**  
**ГБПОУ СО «Красноармейское профессиональное училище»**  
**446140 Самарская область, Красноармейский район, с. Красноармейское, ул. Шоссейная 28А**

№ п/п	Наименование функционально-планировочного элемента	Наличие элемента		Выявленные нарушения и замечания	Значимо для инвалида (категория)	Работы по адаптации объектов	
		есть/нет	№ фото			Содержание	Виды работ
2.1	Лестница (наружная)	есть	2.1				
2.2	Пандус (наружный)	нет			К	Установка пандуса не представляется возможным	
2.3	Входная площадка (перед дверью) с западной стороны	есть	2.1.	Присутствуют выбоины и неровности поверхности площадки Навес не соответствует нормам. Отсутствие водоотвода, дренажные и водосборные решетки. Отсутствует световой и звуковой маяк.	К, О, С, Г, У	Установка водоотвода, дренажных и водосборных решеток Установка светового и звукового маяка.	Работы в рамках текущего ремонта и капитального ремонта по мере выделения финансовых средств
2.4	Дверь (входная) с западной стороны	есть	2.1	Не предусмотрены смотровые панели, заполненные прозрачным и ударопрочным материалом. Порог и перепад высот в дверном проеме превышают допустимые	К, О, С, Г, У	Установка специально оборудованной двери.	Работы в рамках текущего ремонта и капитального ремонта по мере выделения

				нормы. Крепление двери без фиксаторов. Нижняя часть не защищена противоударной полосой			финансовых средств
2.5	Тамбур	Есть	2.1	Пороги высотой более 0,014м	К,О,С,Г,У	Привести тамбур в соответствии с нормами	Работы в рамках текущего ремонта и капитального ремонта по мере выделения финансовых средств
	ОБЩИЕ требования к зоне			<p>Присутствуют выбоины и неровности поверхности площадки</p> <p>Отсутствие водоотвода, дренажные и водосборные решетки.</p> <p>Отсутствует световой и звуковой маяк. Не предусмотрены смотровые панели, заполненные прозрачным и ударопрочным материалом.</p> <p>Порог и перепад высот в дверном проеме превышают допустимые нормы. Крепление двери без фиксаторов.</p> <p>Нижняя часть не защищена противоударной полосой</p>	К,О,С,Г,У	<p>Устройство тактильных табличек, направляющих полос.</p> <p>Установка специально оборудованной двери. Установка требуемых приборов и устройств.</p> <p>Установка пандуса, навеса, водоотвода, дренажных и водосборных решеток.</p> <p>Тамбур привести в соответствие</p>	<p>Работы в рамках текущего ремонта и капитального ремонта по мере выделения финансовых средств.</p> <p>Индивидуальное решение с ТСР</p>

II Заключение по зоне:

Наименование структурно-функциональной зоны	Состояние доступности* (к пункту 3.4 Акта обследования ОСИ)	Приложение		Рекомендации по адаптации (вид работы)** к пункту 4.1 Акта обследования ОСИ
		№ на плане	№ фото	
Входа (входов) в здание общежития	ДЧ-И(Г,У) ВНД(О,С,К)			Работы в рамках текущего ремонта и капитального ремонта по мере выделения финансовых средств. Индивидуальное решение с ТРС

\* указывается: ДП-В - доступно полностью всем; ДП-И (К, О, С, Г, У) – доступно полностью избирательно (указать категории инвалидов); ДЧ-В - доступно частично всем; ДЧ-И (К, О, С, Г, У) – доступно частично избирательно (указать категории инвалидов); ДУ - доступно условно, ВНД - недоступно

\*\*указывается один из вариантов: не нуждается; ремонт (текущий, капитальный); индивидуальное решение с ТРС; технические решения невозможны – организация альтернативной формы обслуживания

Комментарий к заключению: Для адаптации входа в здание частично технические решения невозможны – организация альтернативной формы обслуживания, также требуется работы в рамках текущего ремонта и капитального ремонта по мере выделения финансовых средств, индивидуальное решение с ТРС

## 2.Вход в здание общежития

### 2.1.Лестница наружная, входная площадка,лестница



### 2.2. Тамбур



И Результаты обследования:  
3. Пути (путей) движения внутри здания (в т.ч. путей эвакуации) общежития  
ГБПОУ СО «Красноармейское профессиональное училище»  
446140 Самарская область, Красноармейский район, с. Красноармейское, ул. Шоссейная 28А

№ п/п	Наименование функционально-планировочного элемента	Выявленные нарушения и замечания		Работы по адаптации объектов	Виды работ			
		Наличие элемента	№ на плане					
3.1	Коридор (вестибюль, зона ожидания, галерея, балкон)	есть	1	3.1 3.2. 3.3.	Ширина коридора не соответствует нормам. Предупредительная информация о препятствии отсутствует	К,О,С,Г,У	технические решения невозможны	технические решения невозможны
3.2	Лестница (внутри здания)	есть	2	03.04. 21	КО,С,Г,У		Технические решения невозможны – организация альтернативной формы обслуживания	
3.3	Пандус (внутри здания)	нет			К	Установка пандуса невозможно	Технические решения невозможны – организация альтернативной формы обслуживания	
3.4	Лифт пассажирский (или подъемник)	нет			-	Установка лифта не предусмотрено	Технические решения невозможны – организация альтернативной формы обслуживания	

3.5	Двери	есть	3	3.5.	Смотровые панели, заполненные прозрачным и ударопрочным материалом отсутствуют. Пороги высотой более 0,014 м. Крепление двери без фиксаторов. Нижняя часть двери не защищена противоударной полосой	Отсутствуют информационные обозначения.	К,О,С,Г,У	Сменить дверное полотно. Установить фиксаторы Установить информационные обозначения.	Работы в рамках текущего ремонта и капитального ремонта по мере выделения финансовых средств Индивидуальное решение с ТСП
3.6	Пути эвакуации (в т.ч. зоны безопасности)	есть	4	03.06.21	Отсутствуют информационные обозначения.	Отсутствует пандус	К,О,С,Г,У	Установка пандуса невозможно Установить информационные обозначения согласно требованиям.	Индивидуальное решение с ТСП Технические решения невозможны – организация альтернативной формы обслуживания
	ОБЩИЕ требования к зоне						КО,С,Г,У		



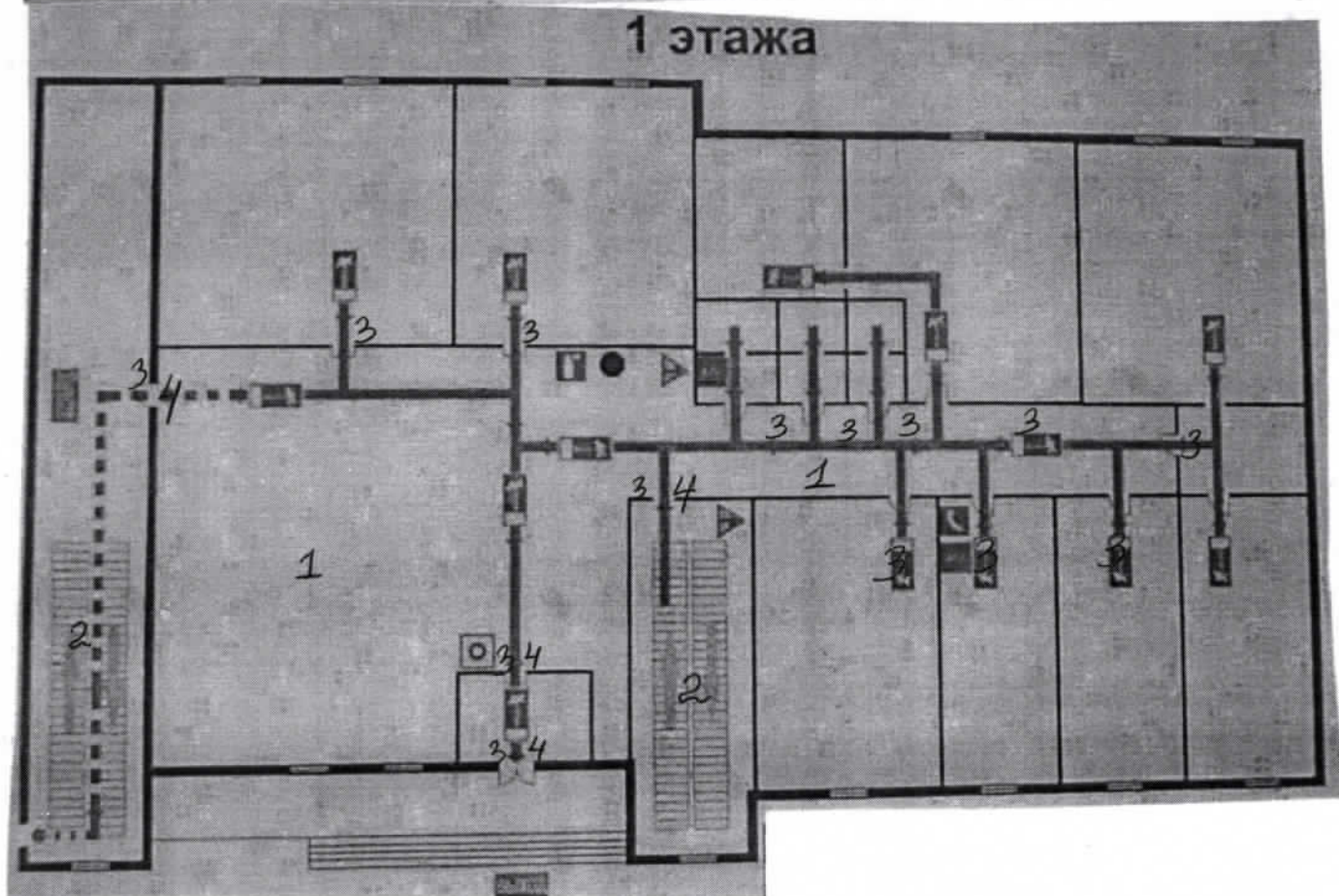
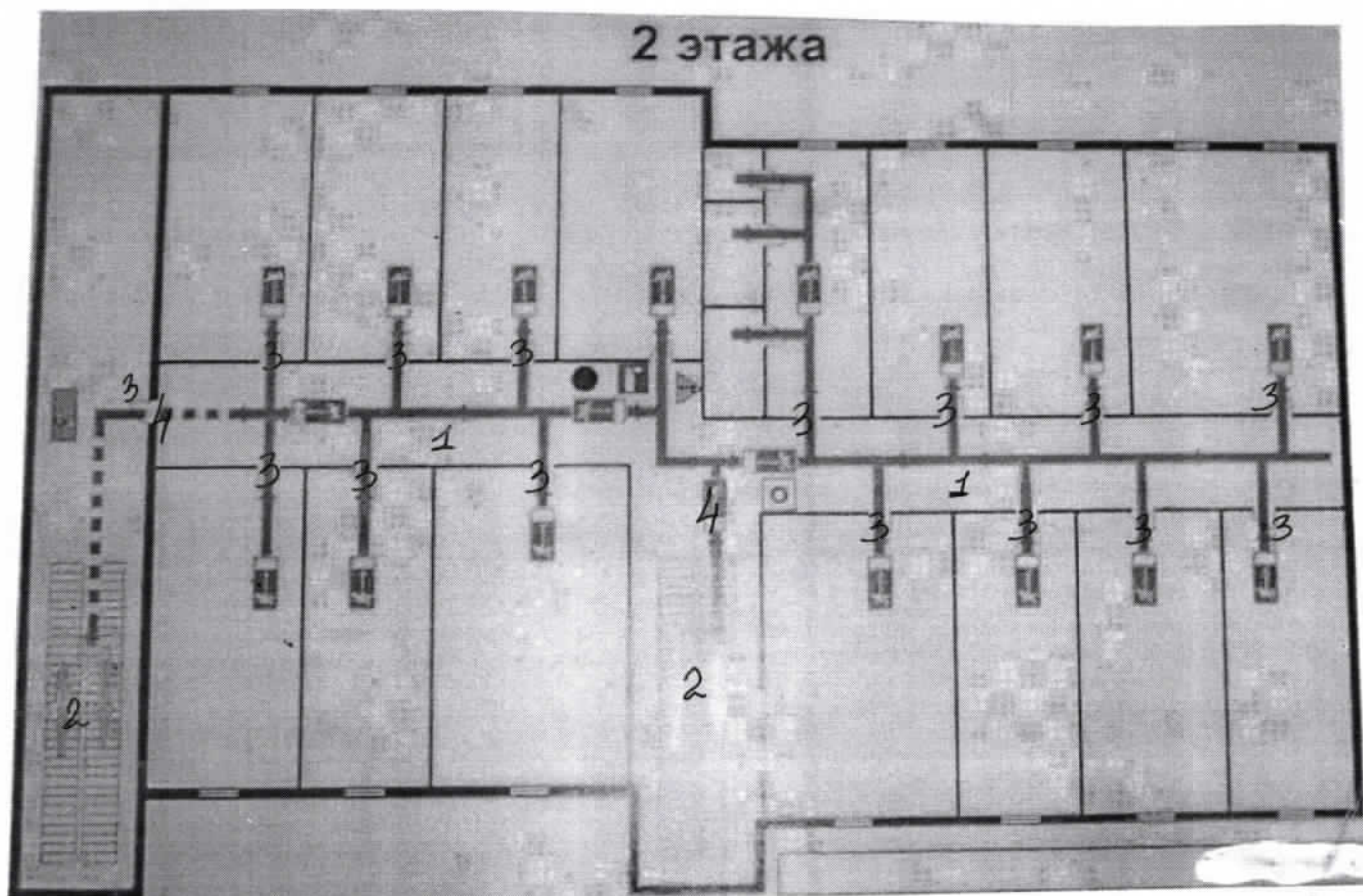
## II Заключение по зоне:

Наименование структурно-функциональной зоны	Состояние доступности* (к пункту 3.4 Акта обследования ОСИ)	Приложение		Рекомендации по адаптации (вид работы)** к пункту 4.1 Акта обследования ОСИ
		№ на плане	№ фото	
Пути (путей) движения внутри здания (в т.ч. путей эвакуации) общежития	ДДЧ-И (Г,У) ВНД(К,О,С)			Технические решения невозможны – организация альтернативной формы обслуживания Индивидуальное решение с ТСР

\* указывается: ДП-В - доступно полностью всем; ДП-И (К, О, С, Г, У) – доступно полностью избирательно (указать категории инвалидов); ДЧ-В - доступно частично всем; ДЧ-И (К, О, С, Г, У) – доступно частично избирательно (указать категории инвалидов); \*\* указывается один из вариантов: не нуждается; ремонт (текущий, капитальный); индивидуальный решение с ТСР; технические решения невозможны – организация альтернативной формы обслуживания

Комментарий к заключению: Состояние доступности структурно- функциональной зоны пути (путей) движения внутри здания (в т.ч. путей эвакуации) общежития оценено как доступно частично избирательно, для инвалидов для передвигающихся на кресле-коляске, опорно-двигательного аппарата, слепых недоступно, что не обеспечивает полноценного нахождения на объекте граждан с ограниченными возможностями.

3. Пути (путей) движения внутри здания (в т.ч. путей эвакуации)  
общезития



- 1 - коридор, вестибюль
- 2 - лестница
- 3 - двери
- 4 - пути эвакуации

**Пути (путей) движения внутри здания (в т.ч. путей эвакуации) общежития**

**3.1. Зона ожидания**



**3.2. Коридор 1 этаж**



3.3.Коридор 2 этаж

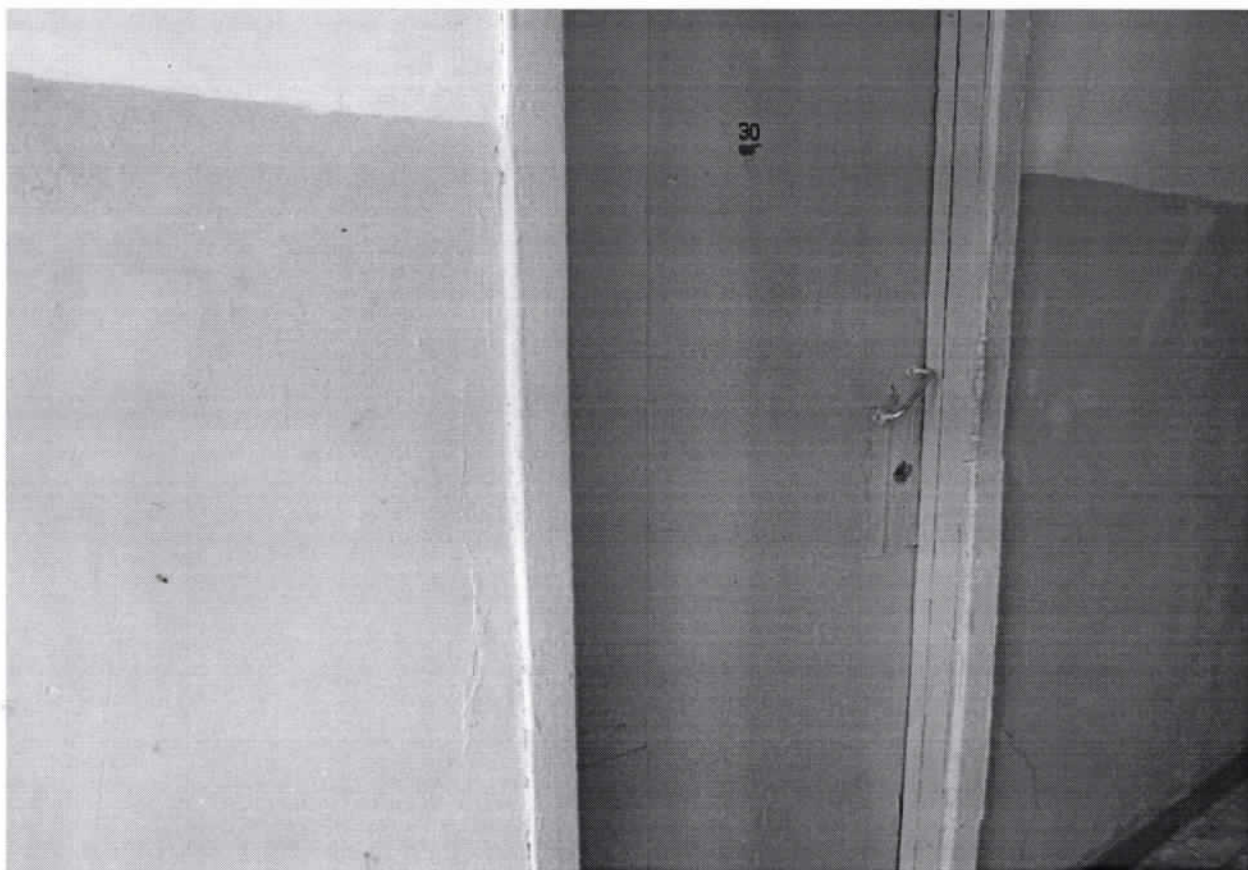


3.4.Лестница

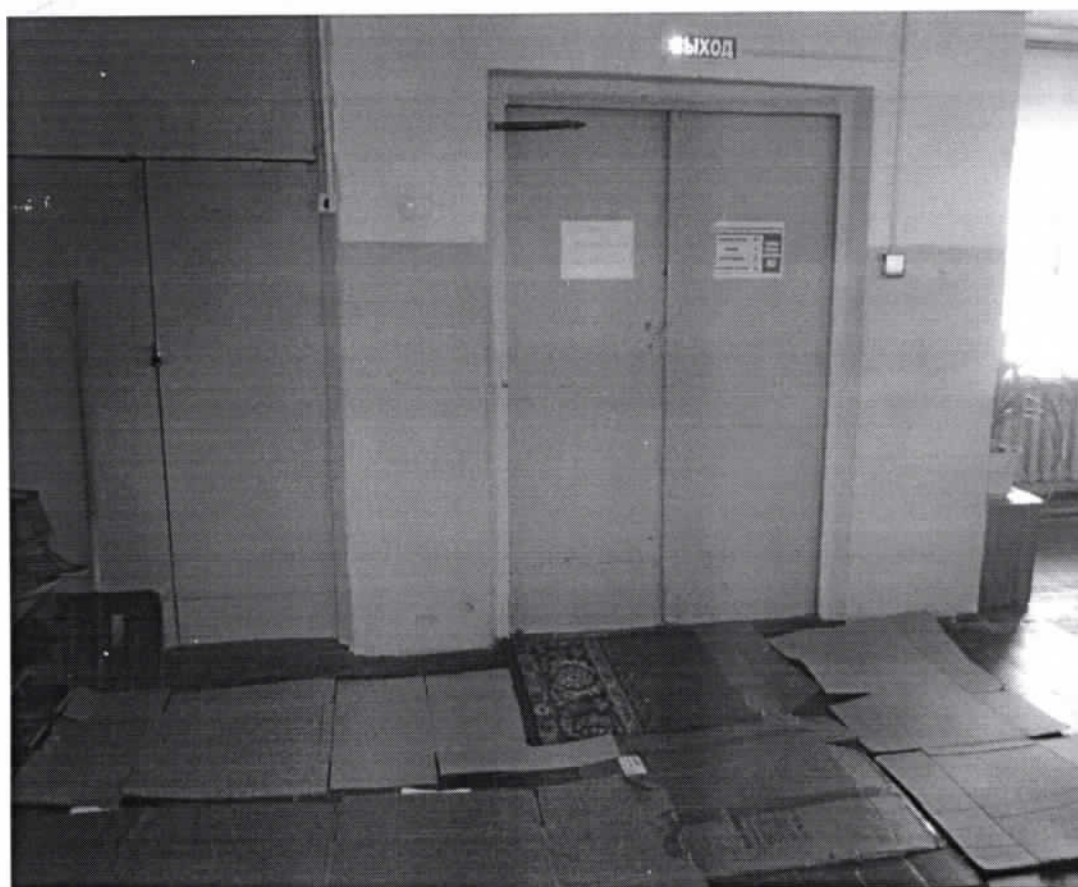




### 3.5Двери



### 3.6. Пути эвакуации







**И Результаты обследования:**  
**4. Зоны целевого назначения здания (целевого посещения объекта)**  
**Вариант III - жилые помещения**

**ГБОУ СО «Красноармейское профессиональное училище»**  
**446140 Самарская область, Красноармейский район, с. Красноармейское, ул. Шоссейная 28А**

№ п/п	Наименование функционально-планировочного элемента	Наличие элемента		Выявленные нарушения и замечания		Работы по адаптации объектов		
		есть/нет	№ плана	№ фото	Содержание	Значимо для инвалида (категория)	Содержание	Виды работ
4.1.	Вариант III - жилые помещения	да	1	4.1	<p>Не оборудованы жилые помещения для проживания инвалидов( размер жилого помещения менее 16 кв.м)</p> <p>Пороги не соответствуют нормам. Нет информированных обозначений помещения, светового сигнализатора кухни не соответствует нормам</p>	К,О,С,Г,У	<p>Пороги привести в соответствии с нормами. Установка информированных обозначений помещения, светового сигнализатора .Кухни следует оснащать электроплитами</p>	<p>Работы в рамках текущего ремонта и капитального ремонта по мере выделения финансовых средств Индивидуальное решение с ТСП</p>
4.2.	кухня	да	2	4.2	<p>Не соответствует нормам</p>	К,О,С,Г,У	<p>Кухни привести в соответствии с нормами, оснастить электроплитами</p>	<p>Работы в рамках текущего ремонта и капитального ремонта по мере выделения финансовых средств Индивидуальное решение с ТСП</p>

							Работы в рамках текущего ремонта и капитального ремонта по мере выделения финансовых средств Индивидуальное решение с ТСП
ОБЩИЕ требования к зоне							

### II Заключение по зоне:

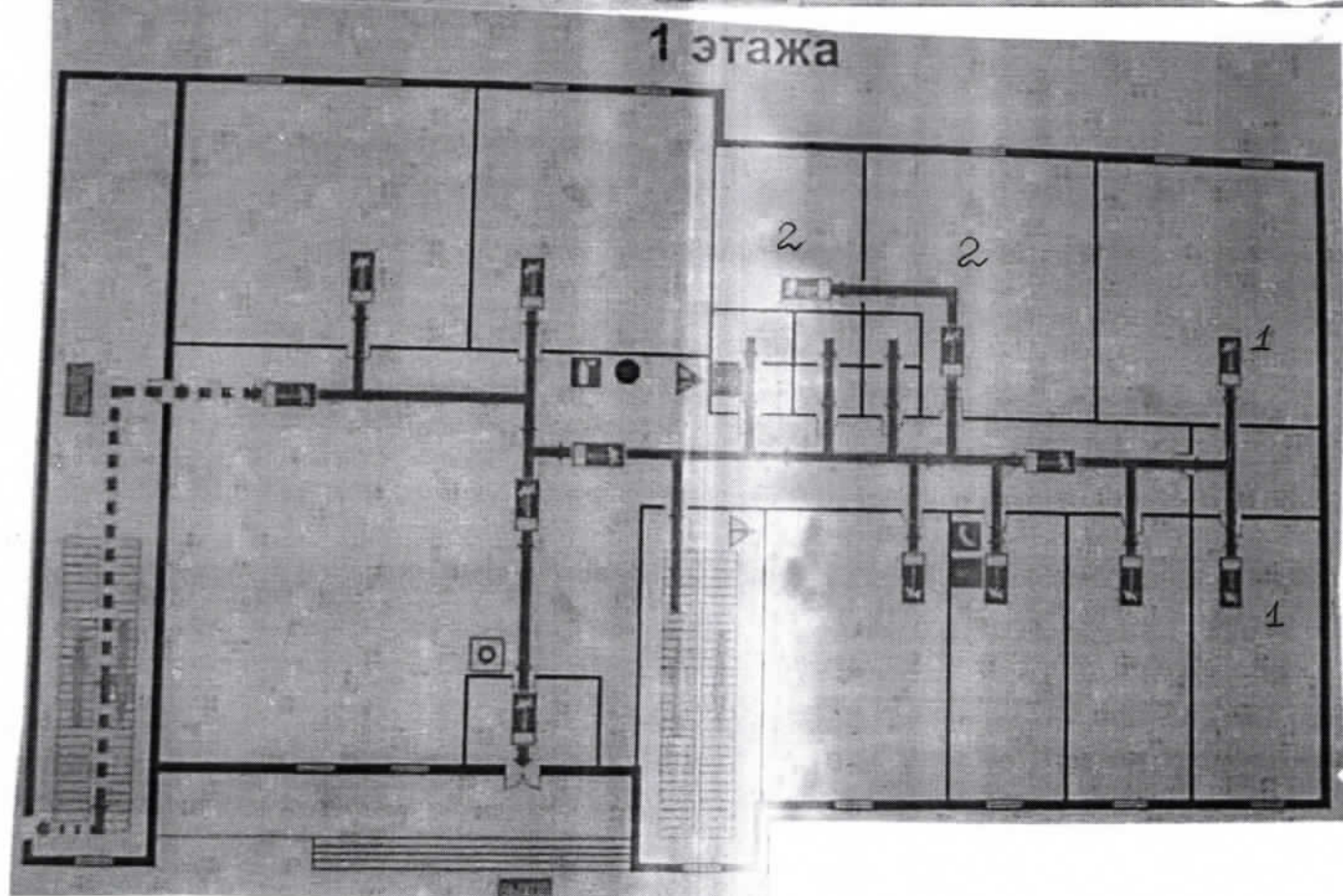
Наименование структурно-функциональной зоны	Состояние доступности* (к пункту 3.4 Акта обследования ОСИ)	Приложение		Рекомендации по адаптации (вид работы)** к пункту 4.1 Акта обследования ОСИ
		№ на плане	№ фото	
Зоны целевого назначения здания (целевого посещения объекта) Вариант III - жилые помещения	ДЧ-И (Г, У) ВНД(К,О,С)			Работы в рамках текущего ремонта и капитального ремонта по мере выделения финансовых средств.

\* указывается: ДП-В - доступно полностью всем; ДП-И (К, О, С, Г, У) – доступно полностью избирательно (указать категории инвалидов); ДЧ-В - доступно частично всем; ДЧ-И (К, О, С, Г, У) – доступно частично избирательно (указать категории инвалидов); ДУ - доступно условно, ВНД - недоступно

\*\* указывается один из вариантов: не нуждается; ремонт (текущий, капитальный); индивидуальное решение с ТСП; технические решения невозможны – организация альтернативной формы обслуживания

Комментарий к заключению: проведение адаптации зоны обслуживания инвалидов предполагается доступно частично избирательно, для инвалидов для передвигающихся на кресле-коляске, опорно-двигательного и слепых недоступно, что не обеспечивает полноценного нахождения на объекте граждан с ограниченными возможностями.

4. Зоны целевого назначения здания (целевого посещения объекта)  
Вариант III - жилые помещения



1 - жилые комнаты  
2 - кухня.

4. Зоны целевого назначения здания (целевого посещения объекта)  
Вариант III - жилые помещения

4.1. Жилые комнаты





## 4.2. Кухня



**I Результаты обследования:**

**5. Санитарно-гигиенических помещений общезжития  
ГБОУ СО «Красноармейское профессиональное училище»  
446140 Самарская область, Красноармейский район, с. Красноармейское, ул. Шоссейная 28А**

№ п/п	Наименование функционально- планировочного элемента	Наличие элемента			Выявленные нарушения и замечания		Работы по адаптации объектов	
		есть/ нет	№ на плане	№ фото	Содержание	Значимо для инвалида (категория)	Содержание	Виды работ
5.1	Туалетная комната	есть	1	5.2.	Туалетная комната не соответствуют требованиям	К О, С, Г, У	Приведение туалетной комнаты в соответствии всем требованиям	Работы в рамках текущего ремонта и капитального ремонта по мере выделения финансовых средств. Индивидуальное решение с ТСР
5.2	Душевая/ ванная комната	Есть	2	05.01 .21	Душевая не соответствует требованиям	К О, С, Г, У	Приведение туалетной комнаты в соответствии всем требованиям	Работы в рамках текущего ремонта и капитального ремонта по мере выделения финансовых средств. Индивидуальное решение с ТСР
5.3	Бытовая комната (гардеробная)	нет						

ОБЩИЕ требования к зоне		Не соответствует всем требованиям доступности для инвалидов и МГН	К,О,С,Г,У	Устройство туалетной комнаты, душевой и должны приведены в соответствии всем требованиям доступности для инвалидов и МГН	Работы в рамках текущего ремонта и капитального ремонта по мере выделения финансовых средств. Индивидуальное решение с ТСП
-------------------------	--	---	-----------	--	--

**II Заключение по зоне:**

Наименование структурно-функциональной зоны	Состояние доступности* (к пункту 3.4 Акта обследования ОСИ)	Приложение		Рекомендации по адаптации (вид работы)**
		№ на плане	№ фото	
Санитарно-гигиенических помещений общезжития	ДЧ-И ( Г, У) ВНД (О,К,С)			Работы в рамках текущего ремонта и капитального ремонта по мере выделения финансовых средств, индивидуальное решение с ТСП

\* указывается: ДП-В - доступно полностью всем; ДП-И (К, О, С, Г, У) – доступно полностью избирательно (указать категории инвалидов); ДЧ-В - доступно частично всем; ДЧ-И (К, О, С, Г, У) – доступно частично избирательно (указать категории инвалидов); ДУ - доступно условно, ВНД - недоступно

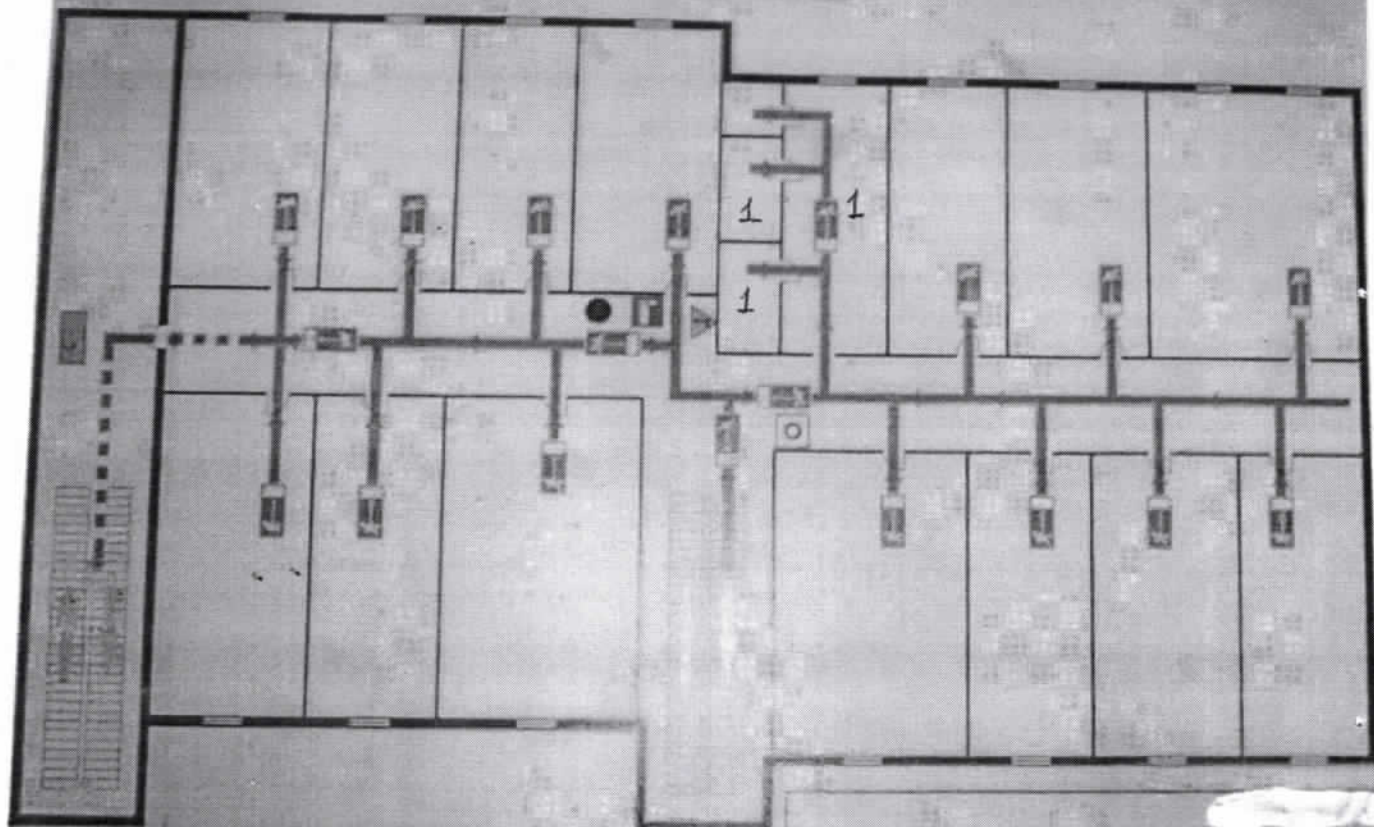
\*\*указывается один из вариантов: не нуждается; ремонт (текущий, капитальный); индивидуальное решение с ТСП; технические решения невозможны – организация альтернативной формы обслуживания

**Комментарий к заключению:** проведение адаптации санитарно-гигиенических помещений предполагается доступно частично избирательно, для инвалидов для передвижающихся на кресле-коляске, опорно -двигательного,слепых недоступно, что не обеспечивает полноценного нахождения на объекте граждан с ограниченными возможностями.

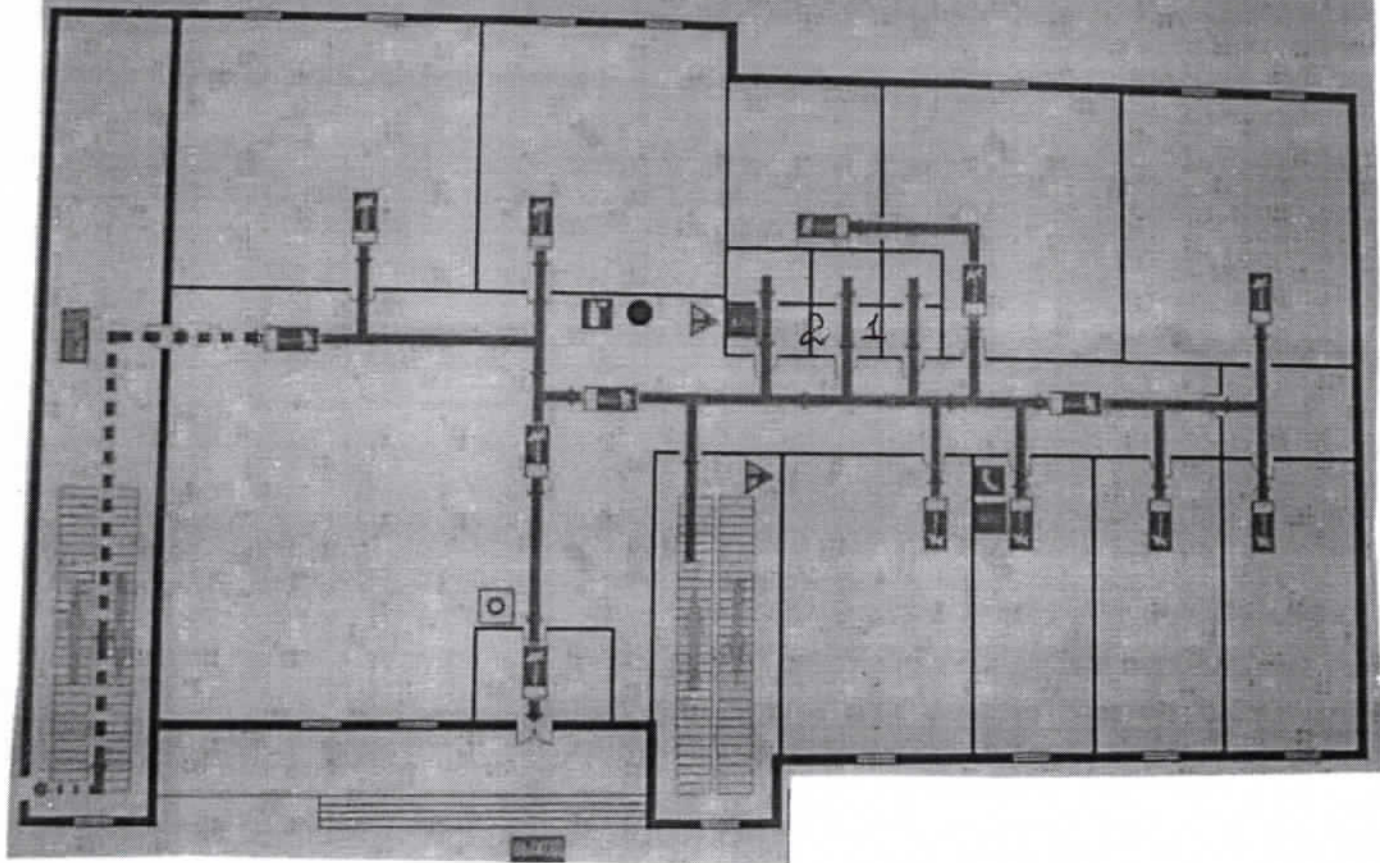


## 5. Санитарно-гигиенических помещений общежития

2 этажа

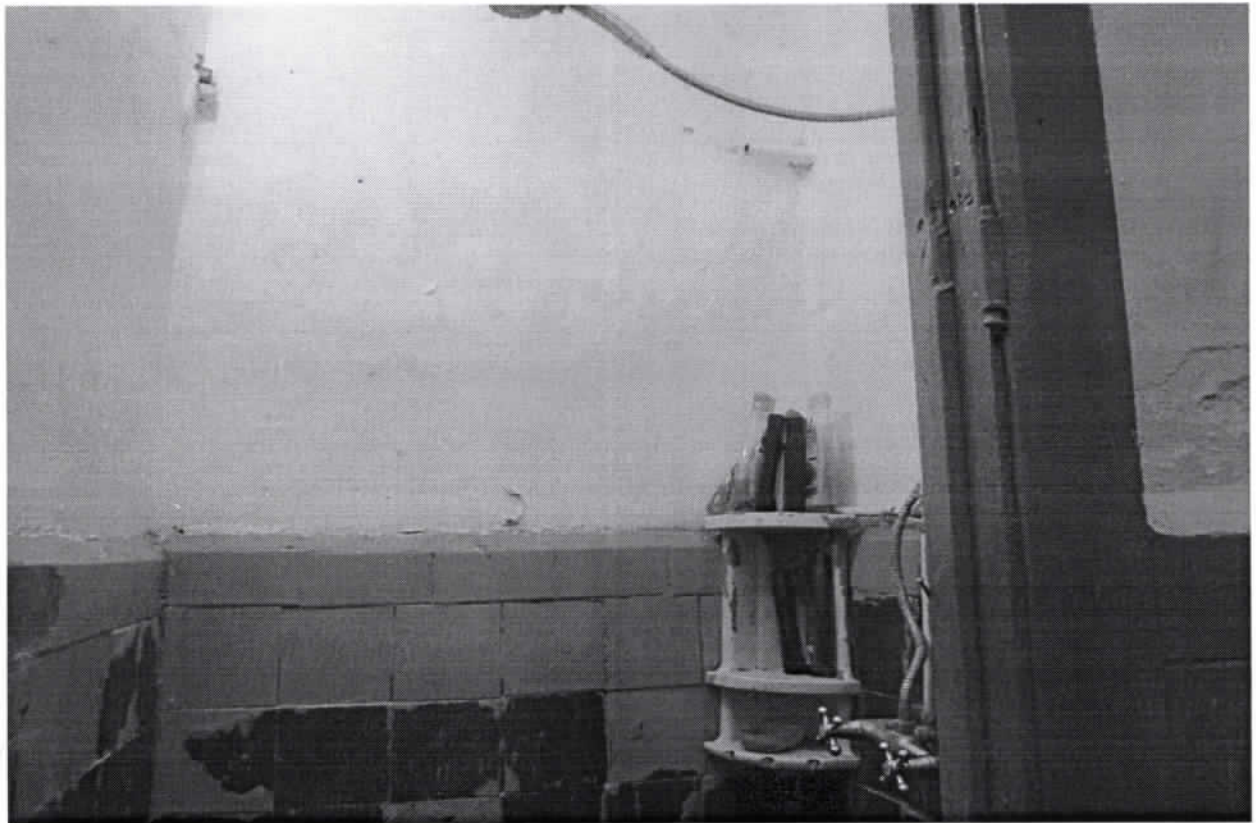


1 этажа



1 - туалетная комната  
2 - душевая

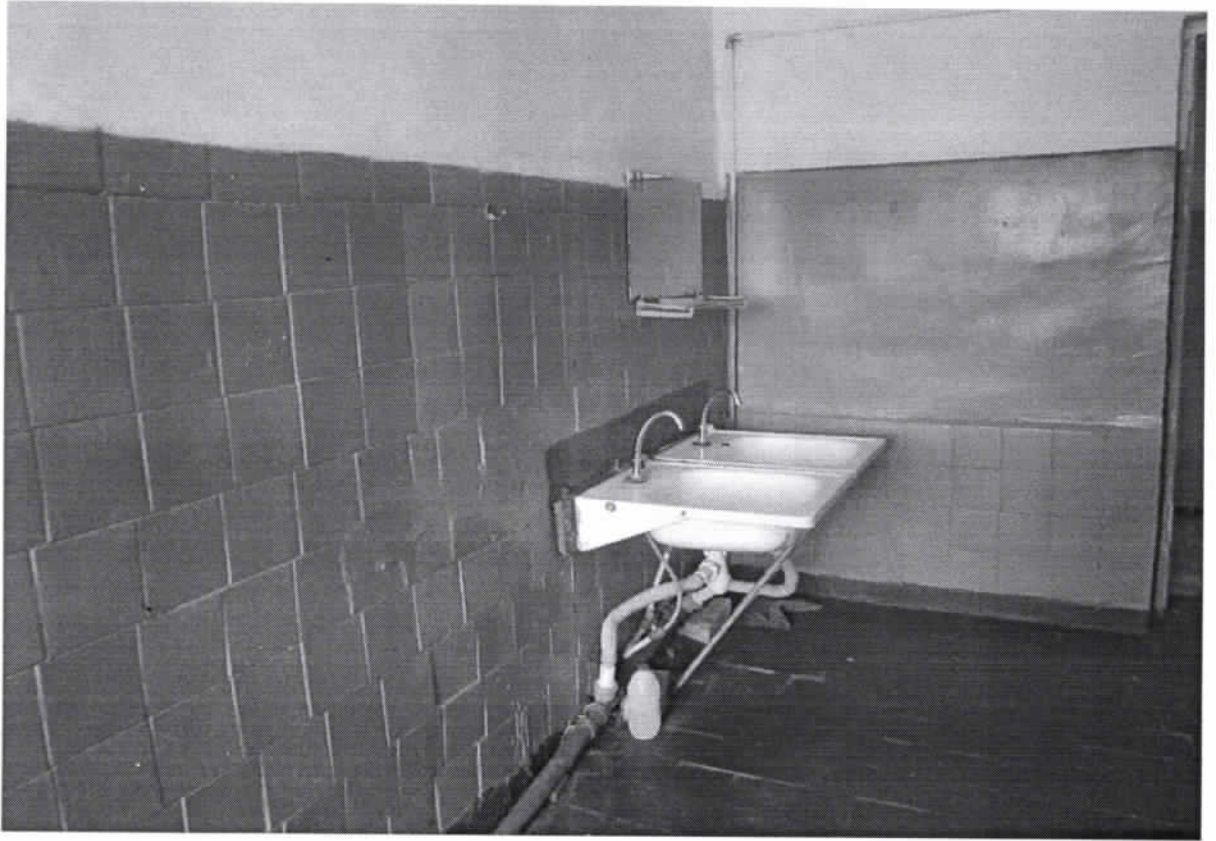
5. Санитарно-гигиенических помещений общежития  
5.1. Душевая





5.2.Туалетная комната





**I Результаты обследования:**

**6. Системы информации на объекте общежития  
ГБПОУ СО «Красноармейское профессиональное училище»  
446140 Самарская область, Красноармейский район, с. Красноармейское, ул. Шоссейная 28А**

№ п/п	Наименование функционального планировочного элемента	Наличие элемента			Выявленные нарушения и замечания		Работы по адаптации объектов	
		есть/нет	план №	№ фото	Содержание	Значимо для инвалида (категория)	Содержание	Виды работ
6.1	Визуальные средства	нет			Отсутствует	К,О,Г,У	Приведение в соответствии всем требованиям доступности для инвалидов и МГН	Индивидуальное решение с ТСР
6.2	Акустические средства	нет			Отсутствует	К,О,С,У,Г	Приведение в соответствии всем требованиям доступности для инвалидов и МГН	Индивидуальное решение с ТСР
6.3	Тактильные средства	нет			Отсутствует	С	Приведение в соответствии всем требованиям доступности для инвалидов и МГН	Индивидуальное решение с ТСР
	ОБЩИЕ требования к зоне				Отсутствие визуальной, акустической и тактильных средств	К,О,С,Г,У		Индивидуальное решение с ТСР

							асфальтного покрытия. Организация мест для личного автотранспорта инвалидов	
--	--	--	--	--	--	--	--	--

**II Заключение по зоне:**

Наименование структурно-функциональной зоны	Состояние доступности* (к пункту 3.4 Акта обследования ОСИ)	Приложение		Рекомендации по адаптации (вид работы)** к пункту 4.1 Акта обследования ОСИ
		№ на плане	№ фото	
Территория, прилегающая к зданию	ДЧ-И(К,О,С,Г,У)			Работы в рамках текущего ремонта и капитального ремонта по мере выделения финансовых средств средств индивидуальное решение с ТСР

\* указывается: ДП-В - доступно полностью всем; ДП-И (К, О, С, Г, У) – доступно полностью избирательно (указать категории инвалидов); ДЧ-В - доступно частично всем; ДЧ-И (К, О, С, Г, У) – доступно частично избирательно (указать категории инвалидов); ДУ - доступно условно, ВНД - недоступно

\*\*указывается один из вариантов: не нуждается; ремонт (текущий, капитальный); индивидуальное решение с ТСР; технические решения невозможны – организация альтернативной формы обслуживания

Комментарий к заключению: Для адаптации территории, прилегающей к зданию (участок) обеспечения требуется работы в рамках текущего ремонта и капитального ремонта по мере выделения финансовых средств, индивидуальное решение с ТСР